



Специјална болница  
за психијатријске болести  
"Др Славољуб Бакаловић" Вршац

# Психосоцијална рехабилитација зависника од PAS

---

SPEC.PEDAGOG OLIVERA TIŠMA



Специјална болница  
за психијатријске болести  
"Др Славољуб Бакаловић" Вршац

# Odeljenje za lečenje zavisnosti od droga

---

- Osnovano oktobra 2009. godine
- Kapacitet 45 postelja (25 u muškom i 20 u ženskom delu)
- Leče se pacijenti oba pola
  - upućeni od strane suda ili
  - na dobrovoljnom lečenju



Специјална болница  
за психијатријске болести  
"Др Славољуб Бакаловић" Вршац

# Dve faze lečenja

---

- Hospitalno lečenje
- Posthospitalno praćenje



Специјална болница  
за психијатријске болести  
"Др Славољуб Бакаловић" Вршац

# Hospitalno lečenje

(do godinu dana)

---

- Intenzivna faza
- Rehabilitaciona faza
- Stabilizaciona faza



Специјална болница  
за психијатријске болести  
'Др Славољуб Бакаловић' Вршац

# Intenzivna faza lečenja

(četiri do šest nedelja)

---

## ➤ Podrazumeva:

- Uspostavljanje apstinencije od PAS (farmakoterapijski tretman)
- Opšta medicinska procena (laboratorijske pretrage, konsultativni pregledi...)
- Psihološko-psihijatrijska procena (dijagnostički intervju, motivacioni intervju, forenzički intervju, LOBI...)
- Uključivanje u rad terapijske zajednice
- Sačinjavanje individualnog plana lečenja



## Sačinjavanje individualnog plana lečenja:

---

- sagledavanje potreba pacijenta i izrada planova lečenja za svaku potrebu (zavisnost ili zloupotreba PAS, mentalni poremećaj, poremećaj ponašanja, telesno zdravlje)
- sagledavanje faktora koji su doprineli razvoju bolesti zavisnosti
- mapiranje rizičnih faktora i situacija
- prepoznavanje protektivnih faktora (lični potencijali i socijalni protektivni faktori)
- pokazatelji stabilizacije stanja
- pokazatelji pogoršanja stanja i okidača za rizično ponašanje
- postavljanje dugoročnih i kratkoročnih ciljeva tretmana
- definisanje koraka koji vode ka ciljevima



Специјална болница  
за психијатријске болести  
"Др Славољуб Бакаловић" Вршац

# Rehabilitaciona faza

(trajanje do jednaest meseci)

---

- Terapijska zajednica
- Grupna psihosocio terapija
- Grupna psihoterapija
- Kontrolisana i vođena edukacija
- Individualna terapija
- Priprema za otpust iz bolnice



# Терапијска заједница

---

- Представља милје у коме се одвија процес рехабилитације зависника
- Континуирано одржавање функционалности ТЗ како би испунила своју улогу
- Циљу усмерена има задатак да представља заштитни фактор у рехабилитацији:
  - да подигне мотивацију за промену
  - да подржи структурирање дневних активности
  - да подстакне приhvatanje обавеза, иницијативе и преузимање одговорности како за сопствени напредак и тако и ниво функционалности ТЗ
  - да препозна негативне и подстакне позитивне obrasce понашања
  - да развија здраву друштвеност
  - да води ка усвајању здравих навика и промене у систему вредности





# Terapijska zajednica

---

- Svoj zadatak ostvaruje kroz:
  - Sastanke terapijske zajednice
  - Definisanje uloge i pozicije u terapijskoj zajednici
  - Ispunjavanje preuzetih zaduženja u terapijskoj zajednici
  - Radionice za uvežbavanje naučenog
  - Radno-okupacionu terapiju
  - Rekreativne aktivnosti
  - Organizovanje izleta i odlazaka na kulturna dešavanja
  - Vođenje dnevnika svih dnevnih aktivnosti terapijske zajednice



Специјална болница  
за психијатријске болести  
"Др Славољуб Бакаловић" Вршац

# Grupna psihosocio terapija

---

- Psihoedukacije
- Motivacione grupe
- Savladavanje otpora
- Trening veština komunikacije
- Trening emocionalnog opismenjavanja
- Trening kontrole besa (anger management)
- Trening socijalnih veština



Специјална болница  
за психијатријске болести  
"Др Славољуб Бакаловић" Вршац

# Grupna psihoterapija

---

- Tri pristupa:
  - Grupna REBT terapija
  - Grupna TA terapija
  - Sistemska porodična psihoterapija



# Kontrolisana i vođena edukacija

---

- Vode je sami pacijenti uz superviziju člana terapijskog tima
- U okviru terapijske zajednice delegira se član odgovoran za sprovođenje edukacija
- Materijal unapred pripremljen (za tekući mesec)
- Svakodnevno se smenjuju po dva člana terapijske zajednice (uvek različita) koja prezentuju dve različite teme koje su im zadate
- Pisani tekstovi i edukativne emisije-video materijali
- Vođenje dnevnika edukacija



Специјална болница  
за психијатријске болести  
"Др Славољуб Бакаловић" Вршац

# Individualna terapija

---

- Farmakoterapija
- Motivaciona terapija
- Savetodavni rad
- Psihosocio terapija
- Psihoterapija



# Priprema za otpust iz bolnice

---

- Realizovanje odlazaka na terapijske vikende uz jasno definisana uputstva
- Analiza dnevnika terapijskog vikenda
- Analiza ostvarenih kratkoročnih ciljeva i preciziranje realizacije postavljenih dugoročnih ciljeva



# Faza stabilizacije

---

- Otpust iz ustanove
- Usmeravanje ka dostupnim organizacijama za podršku (ukoliko se primeti potreba)
- Posthospitalno praćenje



Специјална болница  
за психијатријске болести  
"Др Славољуб Бакаловић" Вршац

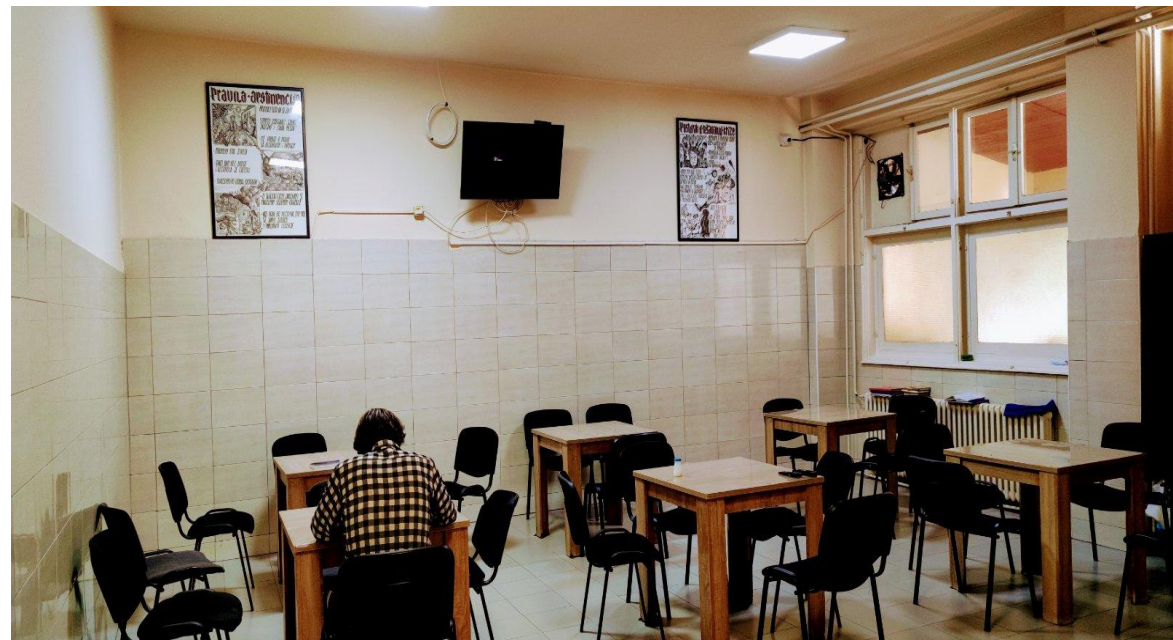
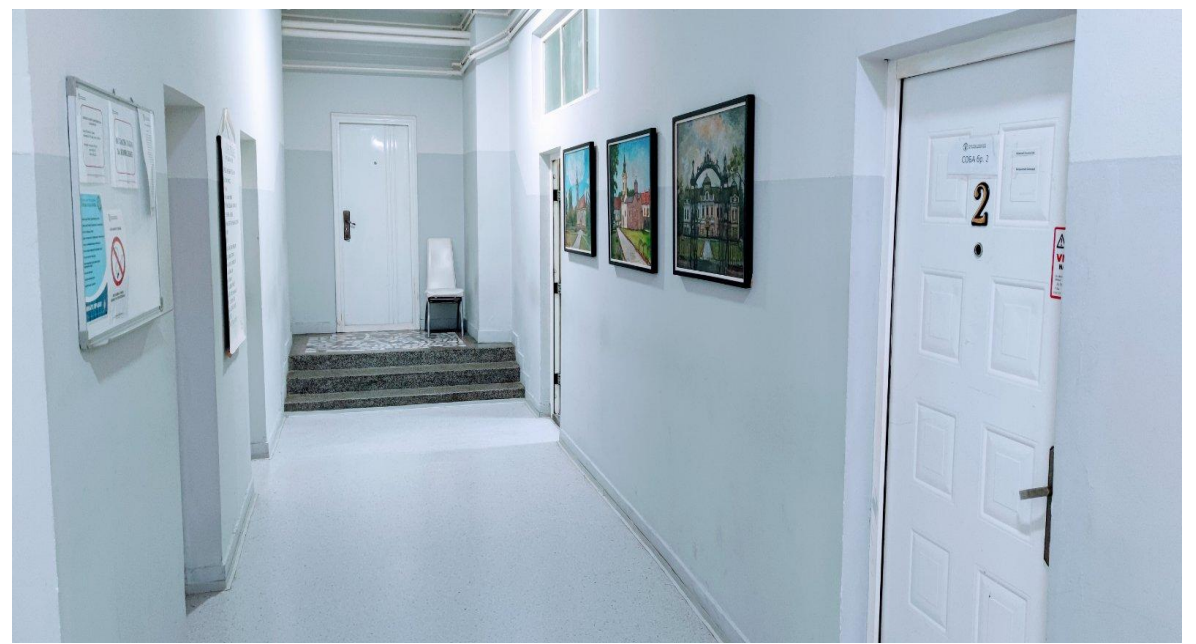
# Posthospitalno praćenje

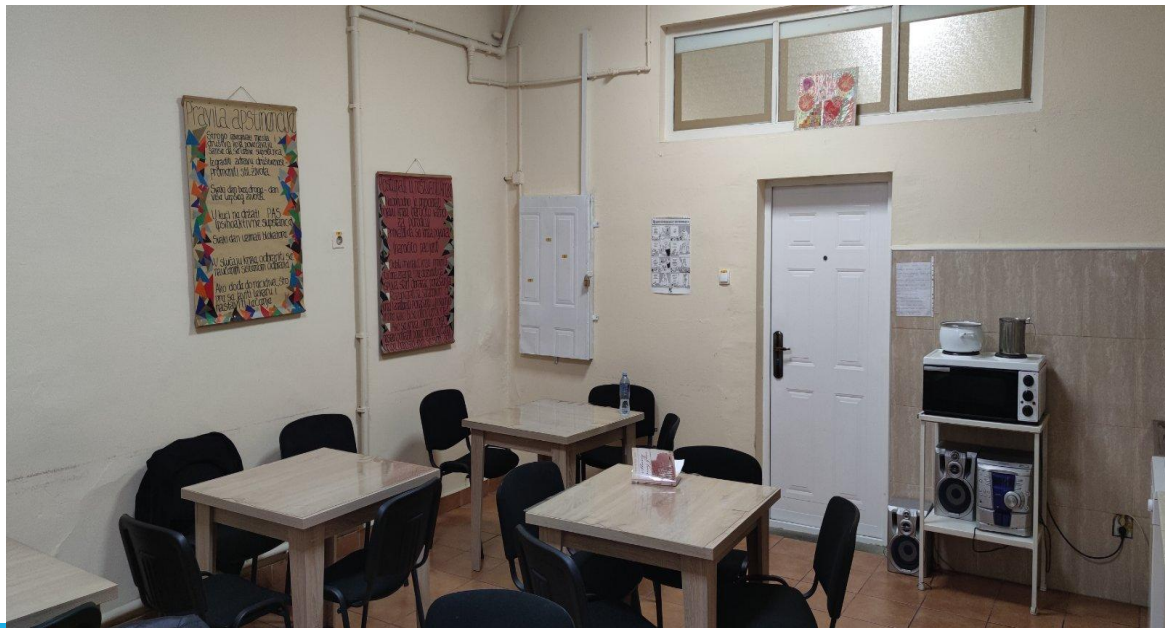
(od dve do pet godina)

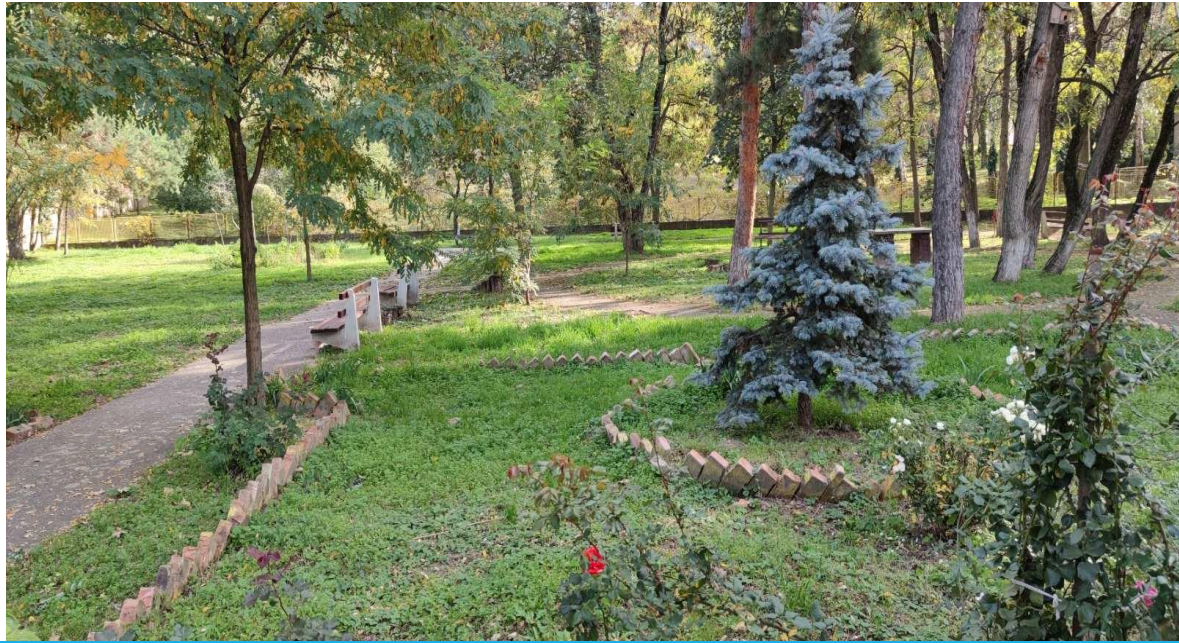
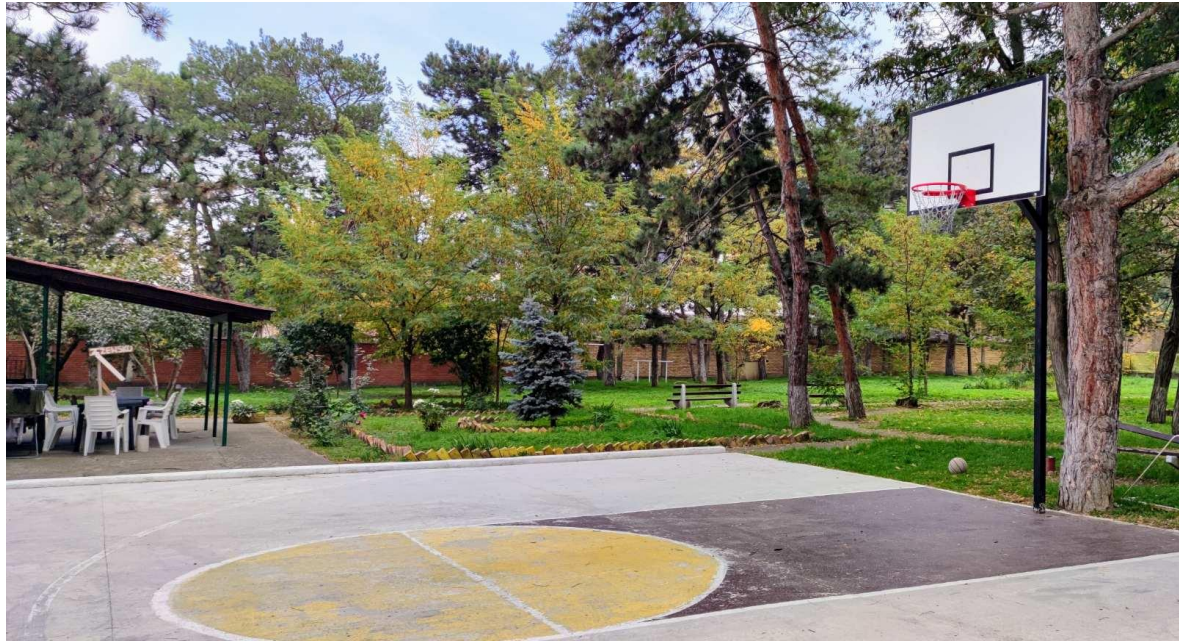
---

- Redovni kontrolni pregledi pacijenta, na početku na svakih 14 dana, a nakon toga na svakih 30 dana (period zavisi od procene potreba).
- Praćenje pacijenta nakon otpusta u periodu od 2-5 godina u zavisnosti od individualnih potreba pacijenta.













Специјална болница  
за психијатријске болести  
"Др Славољуб Бакаловић" Вршац

# Hvala na pažnji!

---